

# Потреби населення у послугах сфери психічного здоров'я

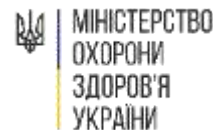
# ТИ ЯК?

Всеукраїнська програма ментального здоров'я  
за ініціативою Олени Зеленської



World Health  
Organization

European Region



**USAID**  
ВІД АМЕРИКАНСЬКОГО НАРОДУ



**БЕЗБАР'ЄРНІСТЬ**  
громадська організація



Центр  
Економічного  
Відновлення

## 1. Аудит потреб. Визначення цільових груп громадян та їх потреб в послугах з охорони психічного здоров'я та психосоціальної підтримки

- **Економічний вплив психічного здоров'я**
- Аудит потреб
- Попередні висновки аудиту ресурсів системи охорони психічного здоров'я

2. Міжнародний досвід. Основні принципи побудови систем психічного здоров'я. Принципи, що можуть бути використані для покращення системи охорони психічного здоров'я в Україні.

# ПСИХІЧНЕ ЗДОРОВ'Я – ОДИН З ВАЖЛИВИХ ЧИННИКІВ ЕКОНОМІЧНОГО ДОБРОБУТУ

## Дослідження

## Втрати ВВП через проблеми з ментальним здоров'ям



Організація економічного співробітництва та розвитку

“A New Benchmark for Mental Health Systems : Tackling the Social and Economic Costs of Mental Ill-Health”, 2019



Directorate-General for Health and Food Safety

“Health at a Glance Europe”, 2018



Mental Health Foundation, London School of Economics

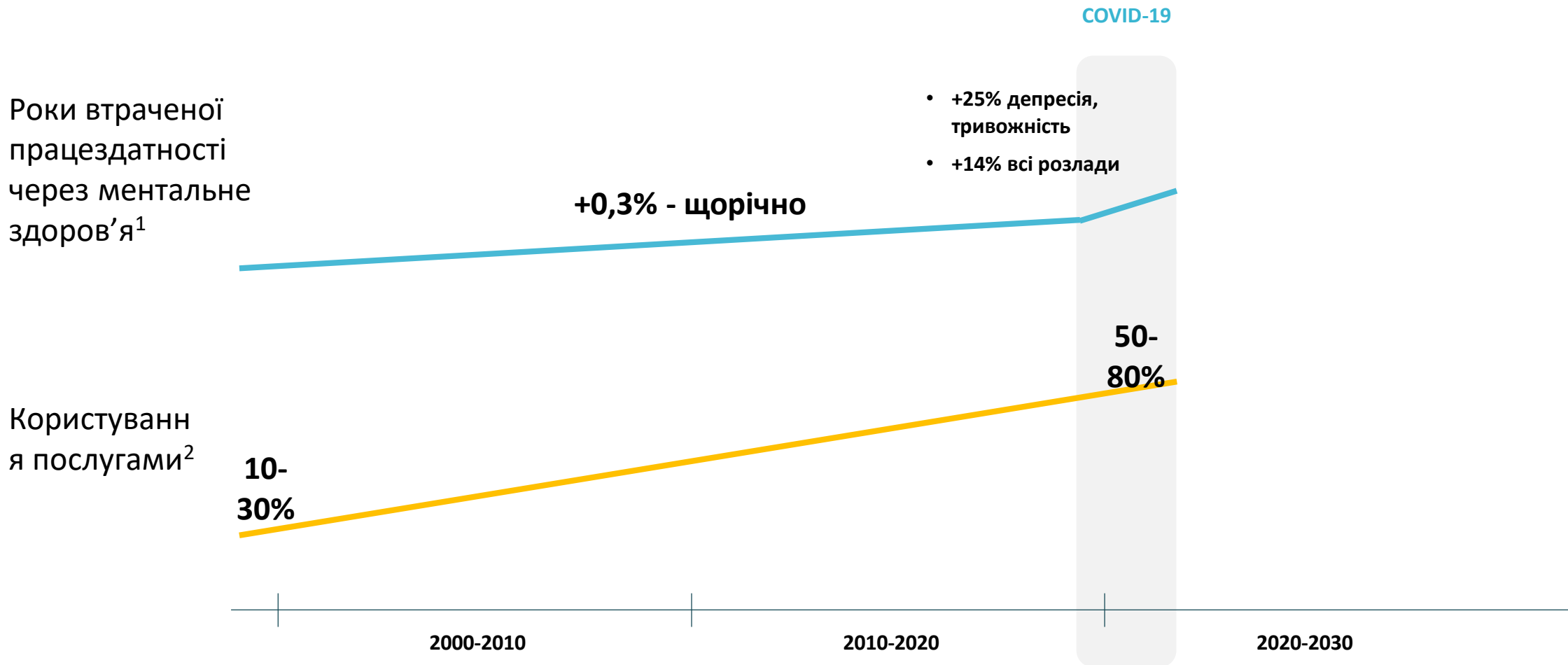
“The economic case for investing in the prevention of mental health conditions in the UK”, 2022



Третина втрат – через повну або часткову втрату працездатності

Джерело: A New Benchmark for Mental Health Systems : Tackling the Social and Economic Costs of Mental Ill-Health – Executive summary, “The economic case for investing in the prevention of mental health conditions in the UK”

# У СВІТІ НЕМАЄ ЕПІДЕМІЇ ПСИХІЧНИХ РОЗЛАДІВ, Є СТІМКЕ ЗРОСТАННЯ КОРИСТУВАННЯ ПОСЛУГАМИ НИЗЬКОЇ ІНТЕНСИВНОСТІ



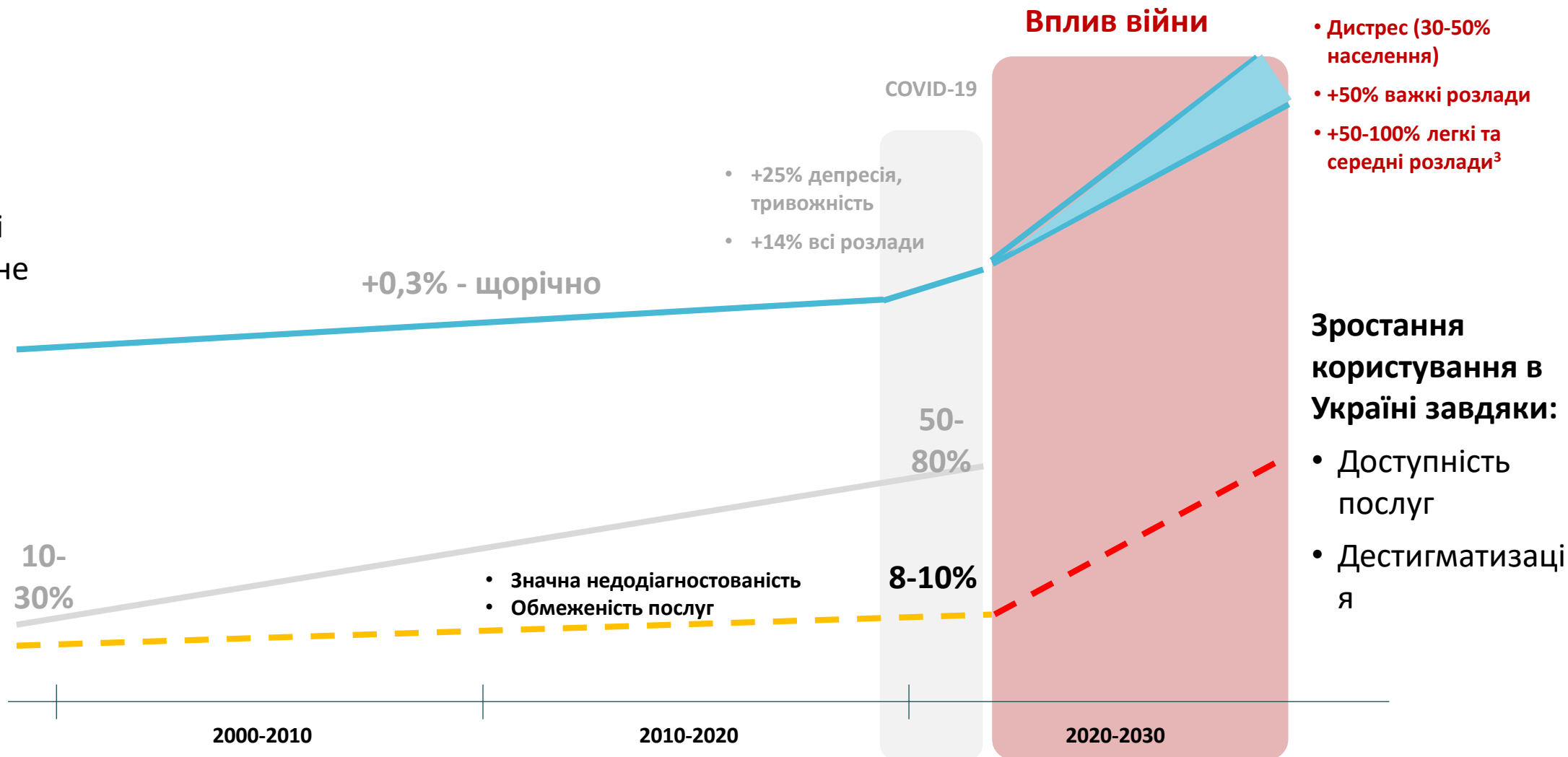
• Джерело: 1. "Is the global prevalence rate of adult mental illness increasing? Systematic review and meta-analysis", 2019, 2. OECD, A New Benchmark for Mental Health Systems

# НАША МЕТА – ДОСТУПНІСТЬ ПОСЛУГ ТА ШВИДКЕ ЗБІЛЬШЕННЯ КОРИСТУВАННЯ НИМИ. В УКРАЇНІ ПОТРЕБА МОЖЕ ВИРОСТИ НА 50-100%

Роки втраченої працездатності через ментальне здоров'я<sup>1</sup>

Користування послугами<sup>2</sup>

Україна



<sup>1</sup>Джерело: "Is the global prevalence rate of adult mental illness increasing? Systematic review and meta-analysis", 2019, 3. "Assessing mental health and psychosocial needs and resources: toolkit for humanitarian settings", 2012

## 1. Аудит потреб. Визначення цільових груп громадян та їх потреб в послугах з охорони психічного здоров'я та психосоціальної підтримки

- Економічний вплив психічного здоров'я
- **Аудит потреб**
- Попередні висновки аудиту ресурсів системи охорони психічного здоров'я

2. Міжнародний досвід. Основні принципи побудови систем психічного здоров'я. Принципи, що можуть бути використані для покращення системи охорони психічного здоров'я в Україні.

# МЕТОДОЛОГІЯ ОЦІНКИ ЦІЛЮВИХ ГРУП ТА ЇХ ПОТРЕБ У ОХОРОНІ ПСИХІЧНОГО ЗДОРОВ'Я ТА ПСИХОСОЦІАЛЬНОЇ ПІДТРИМКИ

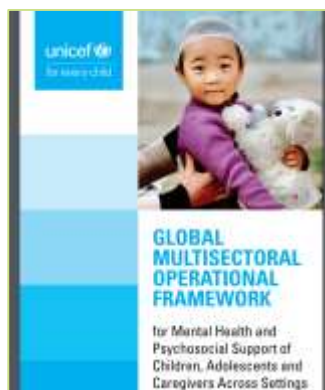
## Соціологічні дослідження



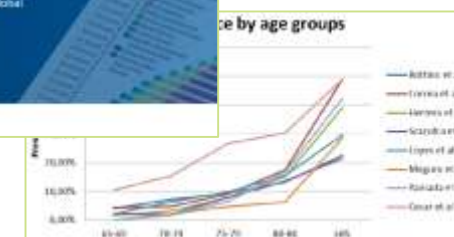
## Стратегічні сесії



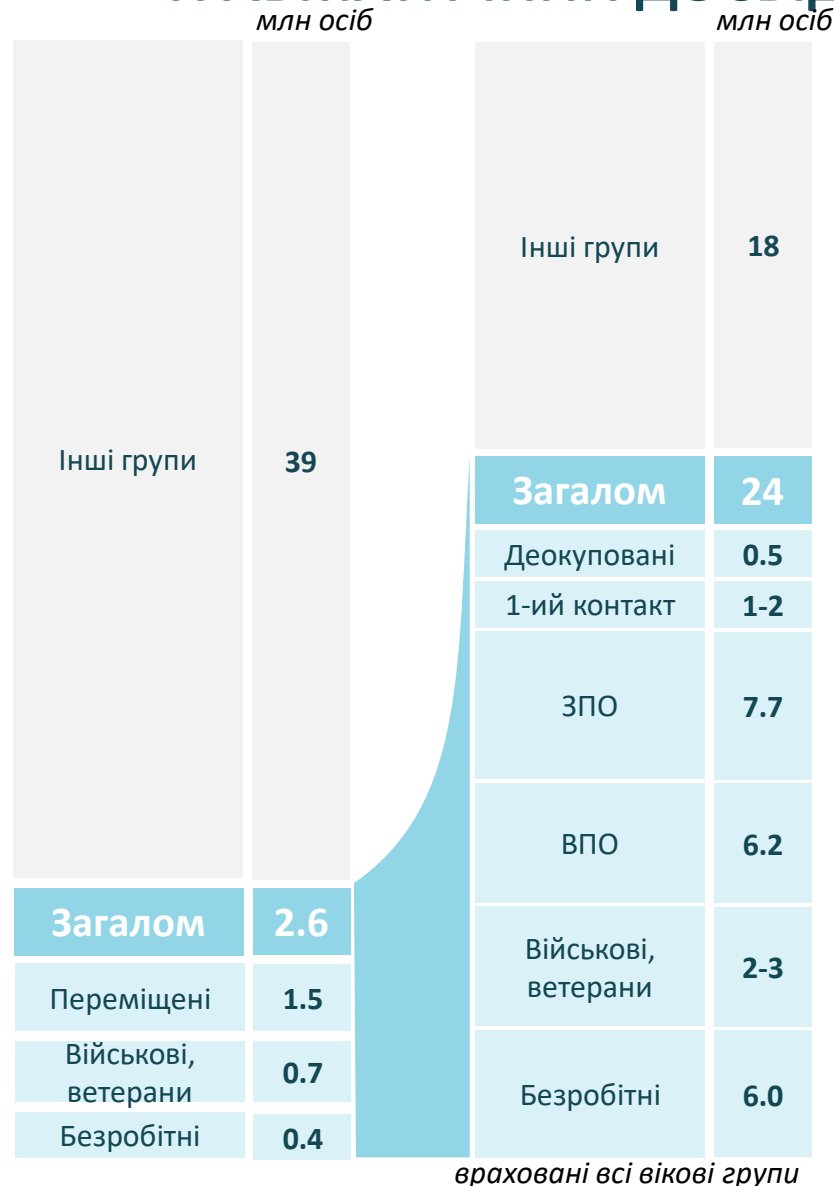
## Методології міжнародних організацій



## Наукові статті



# МІНІМУМ 50% НАСЕЛЕННЯ УКРАЇНИ ПЕРЕЖИВАЄ ПОТЕНЦІЙНО ТРАВМАТИЧНИЙ ДОСВІД



- До 2022 року 7% громадян мали безпосередній досвід “дотику” до війни, зараз – мінімум 50%
- Значне зростання чисельності громадян з потенційно травматичним досвідом та ризиком ментальних розладів
- 40-50% населення України потребуватиме психологічної підтримки різного ступеню інтенсивності



# ВНУТРІШНЬО ПЕРЕМІЩЕНІ ОСОБИ (ВПО)

6,2 млн



- емоційне та моральне виснаження
- бездіяльність, самотність
- культурний бар'єр
- ярликування як «понаїхавших»
- табу на щастя
- брак живого спілкування

“Справа в тому, що в селі, в якому я знаходжуся, роботи нема в принципі. А для того, аби їхати в місто якесь, потрібен транспорт. Тут ходить автобус раз на день, але добиратися туди я не зможу. Тобто працювати я можу та хочу, але поки в мене немає можливості чисто територіально. Віддаленої роботи я також знайти не можу”

## Фактори ризику психічних розладів

- Переживання травматичного досвіду
- Складнощі з адаптацією на новому місці
- Безробіття, необхідність перекваліфікації
- Суттєва зміна, втрата найближчого соціального кола підтримки, соціальна ізоляція

## Потреби

- Робота за фахом – 53%, перекваліфікація – 29%
- Участь у волонтерських, інших громад. ініціативах – 89%<sup>1</sup>
- Інтеграція у місцеву громаду – 57%
- Доступ для гуртків, курсів, спортивних секцій

Віковий розподіл, млн осіб



Психічні проблеми та розлади за тяжкістю (прогноз), млн осіб



Найбільш поширені розлади<sup>4</sup>, тис. осіб



Частота розладів\*

\* позначка «●» означає, що цей розлад найбільш поширений саме серед даної цільової відносно всього населення

<sup>1</sup> Джерело: 1. “Підприємці Львівської області, квітень-травень 2022”, 2. “Gradus Research на замовлення фармацевтичної компанії «Дарниця»”, 3. Ментальне здоров'я українців під час повномасштабної війни, Gradus . 4. Socioeconomic Inequalities in Depression: A Meta-Analysis (1.81 – вища імовірність депресії)

- Можливість обговорювати свої потреби і

# ВІЙСЬКОВІ ТА ВЕТЕРАНИ

0,8-1,8  
млн



- втрата ідентичності та складнощі в адаптації (мобілізовані)
- втрата товаришів
- втрата звичних соціальних зв'язків
- особистісні проблеми
- фізичні травми та каліцтва
- емоційна нечутливість, зниження емпатії

*“Під час війни найближчими людьми для мене стали бойові побратими. Дружина вже не має такого статусу як раніше. Вона зі мною не воювала, не ходила на завдання, не прикривала від смерті. Вона продовжує жити на рівні побутових справ: приготувати їжу, оплатити комуналку, зібрати дитину в школу. Якесь роз'єднання відчувається ...”*

## Фактори ризику психічних розладів

- Нерозуміння соціуму після повернення з війни
- Втрата соціальних контактів
- Необхідність адаптуватися до життя, де немає чіткої ієрархії та визначених цілей
- Пережитий травматичний досвід
- Зловживання алкоголем (53%), ігроманія

## Потреби

- Психологічна та фізична реабілітація
- Проблеми в стосунках та сім'ї – 52%
- Погіршення відносин з друзями, знайомими – 23%
- Домашнє насильство – 12%
- Відсутність постійного заробітку – 11%

Віковий розподіл, млн осіб



Психічні проблеми та розлади за тяжкістю (прогноз), млн осіб



Найбільш поширені розлади<sup>4</sup>, тис. осіб

Частота розладів\*



\* позначка «●» означає, що цей розлад найбільш поширений саме серед даної цільової відносно всього населення

Джерело: 1. “Переселенці Львівської області, квітень-травень 2022”, 2. “Gradus Research на замовлення фармацевтичної компанії «Дарниця»”, 3. Ментальне здоров'я українців під час повномасштабної війни, Gradus . 4 . Baseline prevalence of Axis I diagnosis in the Ohio Army National Guard (2015)

# ЛІТНІ ЛЮДИ

- фізичні захворювання
- складнощі у самообслуговуванні
- самотність, розрив сімейних зв'язків
- зниження когнітивних функцій, погіршення пам'яті
- соціальна ізоляція

“Тут відсутній лікар. Вона працює на чверть ставки і приїжджає раз на тиждень, здається. Тут немає аптеки, це теж проблема, якщо нежить або кашель, і потрібно купити краплі чи таблетки. Для цього треба просити когось поїхати в сусіднє село, і то не факт, що вони там будуть, бо там лише одна аптека”



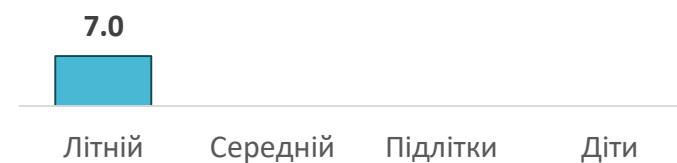
## Фактори ризику психічних розладів

- Хронічні фізичні розлади, що значно обмежують функціонування
- Переживання втрати близьких людей, самотність
- Деменція – 5% (60-80), 15% (80-85), 30% (85+)

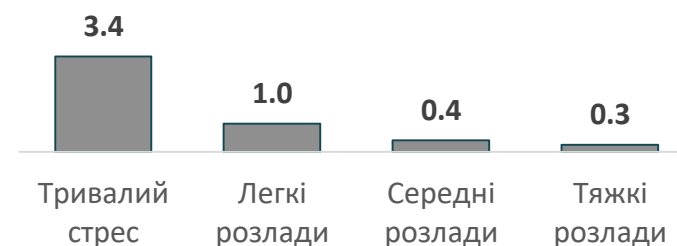
## Потреби

- Допомога в побутових питаннях
- Необхідність відновлення психічного та фізичного здоров'я
- Підтримка соціальної активності

Віковий розподіл, млн осіб



Психічні проблеми та розлади за тяжкістю (прогноз), млн осіб



Найбільш поширені розлади<sup>4</sup>, тис. осіб

Частота розладів\*



\* позначка «●» означає, що цей розлад найбільш поширений саме серед даної цільової відносно всього населення

• Джерело: 1. “Переселенці Львівської області, квітень-травень 2022”, 2. “Gradus Research на замовлення фармацевтичної компанії «Дарниця»”, 3. Ментальне здоров'я українців під час повномасштабної війни, Gradus. 4. “Prevalence of mental disorders in elderly people: the European MentDis\_ICF65+ study”, 2016

# ПІДЛІТКИ

4 млн

- Відчуття потрібності, залученості в волонтерські та інші соціальні ініціативи
- Побудова довіри з оточуючими та з надавачами послуг
- Відсутність додатків та цифрових рішень

*“Я маю довіряти лікарю, просто так не відкриєшся незнайомій людині або чат-боту. Я думав декілька разів, що було б непогано поговорити з психологом, однак гроші є тут обмежувачим фактором, це досить дорого виходить”*



## Фактори ризику психічних розладів

- Затяжна апатія, пригніченість
- Складнощі з адаптацією
- Відчуття некорисності в умовах війни
- Вживання алкоголю

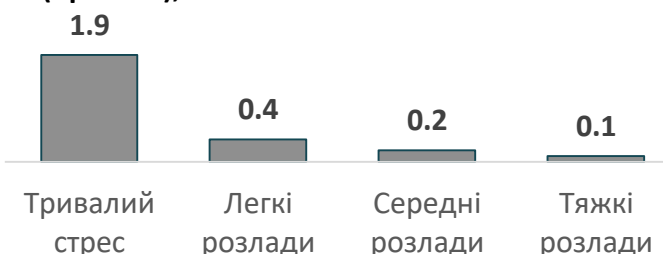
## Потреби

- Продовження навчання – 89%<sup>1</sup>
- Анонімні канали, додатки для самопомоги
- Довірливі стосунки з психологом
- Залученість в створення послуг
- Відчуття потрібності, залученості в волонтерські та інші соціальні ініціативи
- Місця для спільної діяльності

Віковий розподіл, млн осіб

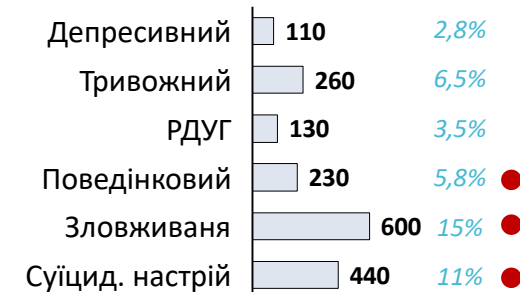


Психічні проблеми та розлади за тяжкістю (прогноз), млн осіб



Найбільш поширені розлади<sup>4</sup>, тис. осіб

Частота розладів\*



\* позначка «●» означає, що цей розлад найбільш поширений саме серед даної цільової відносно всього населення

Джерело: 1. “Переселенці Львівської області, квітень-травень 2022”, 2. “Gradus Research на замовлення фармацевтичної компанії «Дарниця»”, 3. Ментальне здоров’я українців під час повномасштабної війни, Gradus 4. Annual Research Review: A meta-analysis of the worldwide prevalence of mental disorders in children and adolescents, 2015



0,3-0,5  
млн

# ГРОМАДЯНИ НА ДЕОКУПОВАНИХ ТЕРИТОРІЯХ

- складнощі з отриманням базових послуг
- безробіття, неможливість навчання
- невизначеність, страх повтору окупації
- розрив соціальних зв'язків, втрата близьких
- недовіра до оточуючих, поділ на «своїх» та «чужих»

*“Постійний страх. За майже пів року я змінили змінила 3 помешкання. Моє ім'я було в “розстрільному списку”. За постійним місцем проживання декілька разів приходили росіяни. Не можеш нікому довіряти, зустрічатися ні з ким”*



## Фактори ризику психічних розладів

- Інтенсивний та тривалий стрес
- Зменшене відчуття контролю за власним життям
- Ізольованість

## Потреби

- Базові: житло, тепло, їжа, вода, одяг
- Декомпресія (цивільні)
- Терапія перебування в ізоляції
- Психологічна допомога жертвам насильства, тортур
- Психологічний скринінг

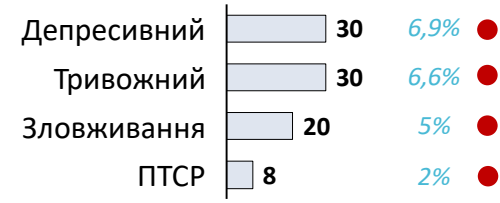
Віковий розподіл, млн осіб



Психічні проблеми та розлади за тяжкістю (прогноз), млн осіб



Найбільш поширені розлади<sup>4</sup>, тис. осіб



\* позначка «●» означає, що цей розлад найбільш поширений саме серед даної цільової відносно всього населення

Джерело: 1. “Переселенці Львівської області, квітень-травень 2022”, 2. “Gradus Research на замовлення фармацевтичної компанії «Дарниця»”, 3. Ментальне здоров'я українців під час повномасштабної війни, Gradus

## ДОДАТКОВІ ЦІЛЬОВІ ГРУПИ

Спеціалісти першого контакту (Патрульна поліція, ДСНС, Вчителі, Соціальні працівники, Працівники місцевого самоврядування, УЗ, тощо)

- Психологічна підтримка
- Навчання навичкам надання першої психологічної допомоги
- Навчання навичкам стрес-менеджменту

1-2 млн

Матері з новонародженими

- Безпечне місце, допомога з доглядом за дитиною

0,3 млн

Люди з тяжкими ментальними розладами стаціонарно в закладах (інтернати, психіатричні лікарні)

- Догляд в безпечному місці
- Вода, харчування

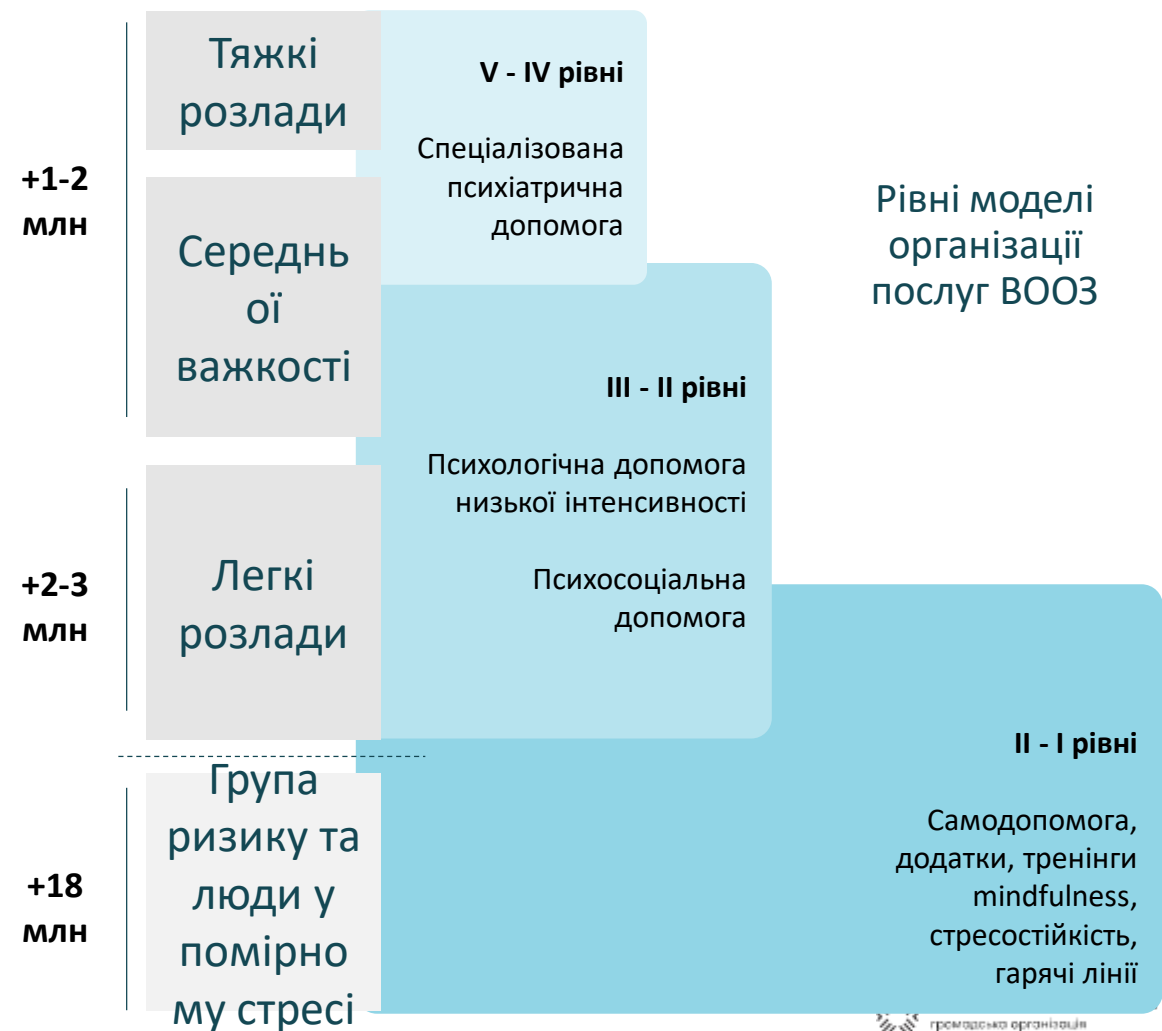
0,05 млн

• Джерело: 1. "Переселенці Львівської області, квітень-травень 2022", 2. "Gradus Research на замовлення фармацевтичної компанії «Дарниця»", 3. Ментальне здоров'я українців під час повномасштабної війни, Gradus

# ЗНАЧНЕ ЗБІЛЬШЕННЯ НАВАНТАЖЕННЯ НА СИСТЕМУ ПСИХІЧНОГО ЗДОРОВ'Я ТА ПСИХОСОЦІАЛЬНОЇ ПІДТРИМКИ

млн осіб		млн осіб	
Інші групи	39	Інші групи	18
<b>Загалом</b>	<b>2.6</b>	<b>Загалом</b>	<b>24</b>
Переміщені	1.5	Деокуповані	0.5
Військові, ветерани	0.7	1-ий контакт	1-2
Безробітні	0.4	ЗПО	7.7
		ВПО	6.2
		Військові, ветерани	2-3
		Безробітні	6.0

**+3-5 МЛН (+70%) ЗРОСТАННЯ КІЛЬКОСТІ РОЗЛАДІВ ТА ПОТРЕБ В ОХОРОНІ ПСИХІЧНОГО ЗДОРОВ'Я<sup>1</sup>**



1. "Assessing mental health and psychosocial needs and resources: toolkit for humanitarian settings", 2012